



障害児入所施設 生活支援員(指導員)募集!!

生活支援員(指導員)(非常勤職員)

【仕事内容】

未就学児童・小学生の生活支援(指導業務)全般
具体的には食事支援・指導、通学の支援・指導、宿題のサポート、就寝までのサポートを中心に生活支援(指導業務)全般をお願い致します。

【対象となる方】

未経験歓迎/年齢・学歴・経験・資格不問
※主婦(夫)、学生の方、歓迎!!
※明るく、元気な方。こども好きの方は歓迎します。

【勤務日数・勤務時間】

1. 14:30~20:30 6.0H

上記の時間帯で土日を含む週3日以上、1日4時間以上できる方 主な仕事は生活支援業務です

2. 7:00~9:00 2.0H

上記の時間帯で平日勤務できる方 主な仕事は学校送迎の同行業務です

※上記1、2どちらかのみ勤務も可能です。
※このほかの時間帯、曜日は相談の上決定します。

【給与】

時給1,170円以上
賞与 無(但し、業績等を勘案のうえ支給する場合があります)
交通費 全額支給

【雇用形態】

非常勤職員(最長1年の有期間としますが、更新を求める場合があります)
※試用期間1か月

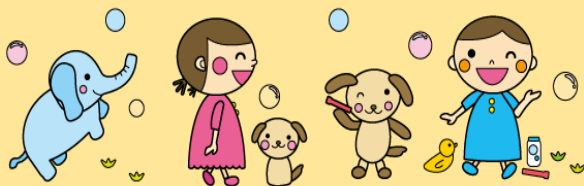
【福利厚生】

社会保険完備(雇用・労災・健康・厚生年金)
※雇用保険、健康保険、厚生年金保険につきましては、契約条件により適用いたします。

【休暇】

- ・夏季休暇・冬季休暇(日数は、週の所定労働日数(契約日数)によります)
- ・有給休暇(入職3か月後より付与)

ご希望の方は、写真付履歴書を下記までご郵送ください。
書類選考のうえ、担当者より追って連絡いたします。
(履歴書に「生活支援員希望」と明記をお願い致します)



社会福祉法人同愛会(指定管理者)
川崎市中央療育センター入所
〒211-0035
川崎市中原区井田3-16-1
044-754-4563 (採用担当)